

e-Škole

Praćenje i vrednovanje u Moodleu

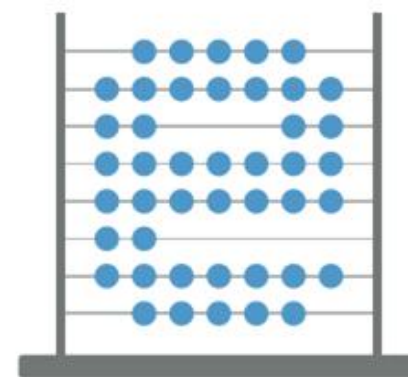
Ime i prezime predavačice i/ili predavača:



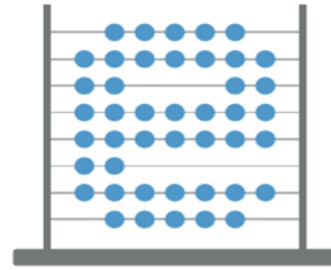
CARNET

„Cjelovita informatizacija
procesa poslovanja
škola i nastavnih
procesa u svrhu
stvaranja digitalno zrelih
škola za 21. stoljeće“

Program e-Škole



Program e-Škole



CARNET



prva faza
2015. – 2018.

(pilot-projekt)
151 škola
307 mil. kuna



Partneri



druga faza
2018. – 2022.

1321 škola
1,3 mlrd. kuna

Sufinancira Europska unija iz europskih strukturnih i investicijskih fondova



infrastruktura



e-usluge



e-sadržaji



edukacija i
potpora

Cilj radionice

Omogućiti odgojno-obrazovnim radnicima stjecanje znanja i razvijanje vještina za učinkovito korištenje alata za praćenje i vrednovanje ostvarenosti ishoda učenja u sustavu Moodle.

Ishodi učenja radionice

Polaznici će nakon radionice moći:

- koristiti se alatima digitalne tehnologije za praćenje napretka učenika (napredna razina digitalnih kompetencija iz područja Praćenje i vrednovanje)
- koristiti se alatima za formativno i sumativno vrednovanje ostvarivanja ishoda učenja (napredna razina digitalnih kompetencija iz područja Praćenje i vrednovanje)
- koristiti se alatima i analizirati ih za procjenjivanje znanja u sustavu Moodle (napredna razina digitalnih kompetencija iz područja Praćenje i vrednovanje)
- koristiti se modulom Ocjene i analizirati ocjene u sustavu Moodle (napredna razina digitalnih kompetencija iz područja Praćenje i vrednovanje)

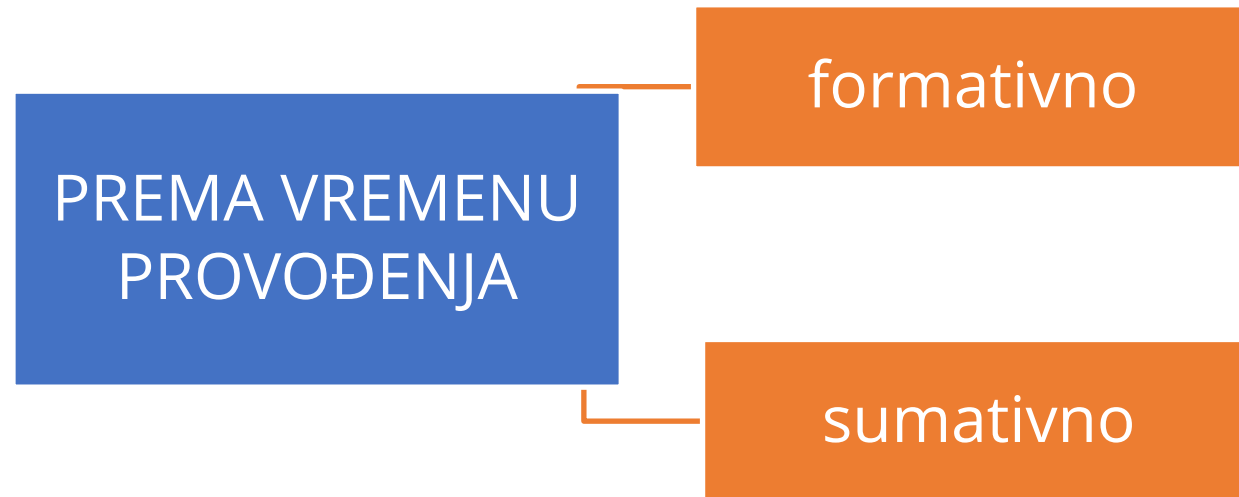
Sadržaj radionice

Trajanje	Sadržaj, aktivnosti
5 min	Uvod
15 min	Praćenje i vrednovanje učenika u sustavu Moodle
10 min	Vježba 1 – Pristup sustavu Moodle/Loomen
30 min	Vježba 2 – Oblikovanje aktivnosti za praćenje i vrednovanje u Moodle/Loomenu
10 min	Pauza
15 min	Vježba 3 – Analiza rezultata
5 min	Završetak

Praćenje i vrednovanje učenika u sustavu Moodle



VRSTE VREDNOVANJA



(Jugo i sur., 2012.)

RAZLIKA FORMATIVNE I SUMATIVNE PROCJENE

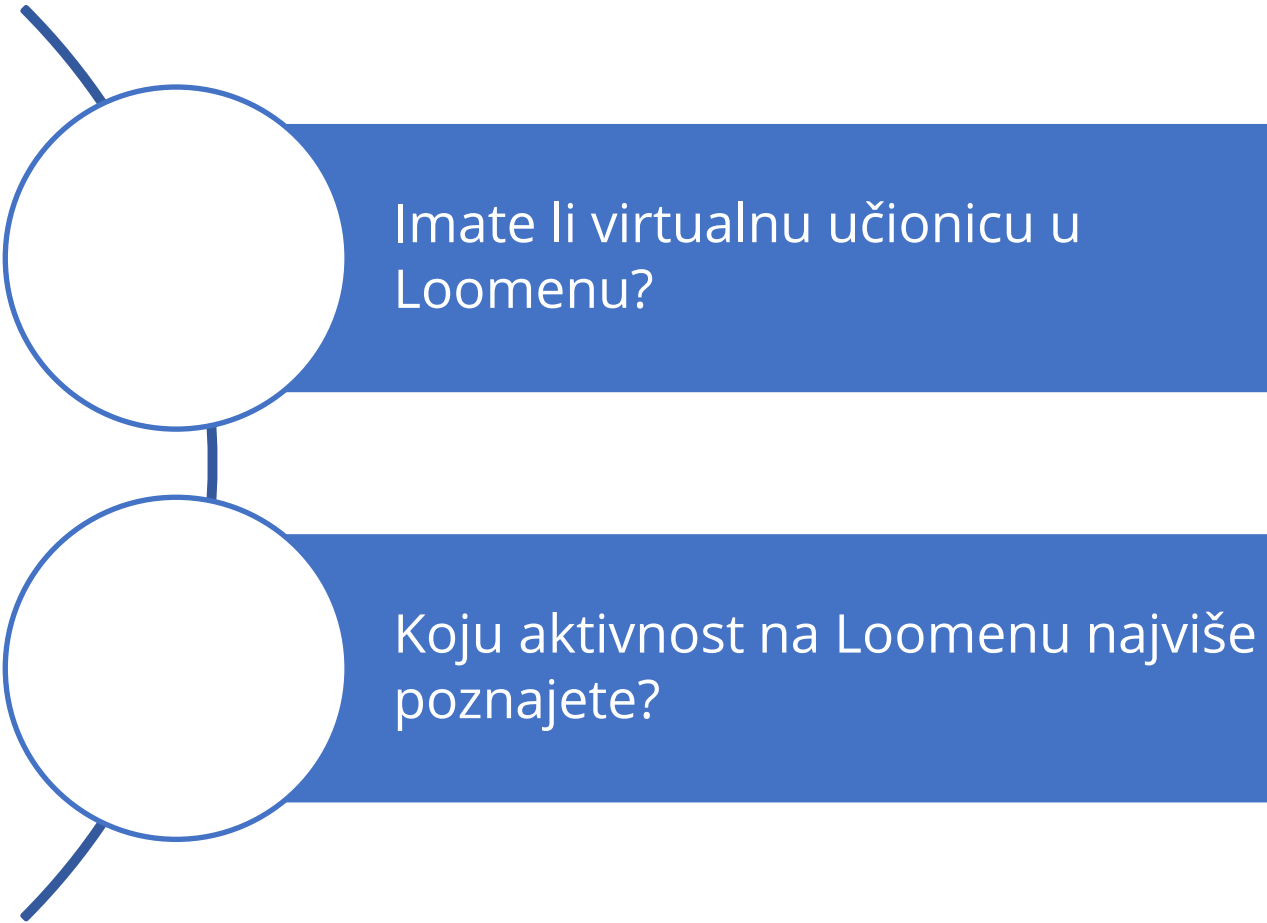
Formativna procjena	Sumativna procjena
Svrha: poboljšanje učenja i postignuća	Svrha: mjerenje ili provjeravanje postignuća
Provodi se tijekom učenja – dan po dan, sat po sat.	Provodi se povremeno kako bi se odredilo trenutačno stanje.
Usredotočena je na proces i na napredak učenja.	Usredotočena je na rezultat učenja.
Ogleda se kao sastavni dio procesa učenja i poučavanja.	Ogleda se kao nešto odvojeno, aktivnost koja se provodi nakon ciklusa učenja i poučavanja.
Suradnički odnos – učitelji i učenici znaju „putanju učenja“, razumiju potrebe učenja i rabe informacije procjene kao potporu za vođenje i prilagođavanje onoga što trebaju učiniti da bi zadovoljili potrebe učenja.	Usmjerava učitelj – učitelji određuju što učenici moraju učiniti i nakon toga ocjenjuju koliko su dobro to obavili.
Stalan proces koji je uvijek u tijeku, pod utjecajem učeničkih potreba i učiteljeve potpore.	Strog proces koji nepromjenjivo mjeri ono što su učenici postigli.
Učitelji i učenici usvajaju uloge u procesu učenja s namjerom.	Učitelji usvajaju ulogu ispitivača, a učenici pretpostavljaju ulogu ispitanoga.
Učitelji i učenici koriste se materijalima, informacijama i dokazima koje su skupili da bi napravili preinake u svrhu kontinuiranoga poboljšanja.	Učitelji se koriste rezultatima da bi obavili završne procjene uspješnosti ili neuspješnosti učenika.
(prema Moss i Brookhart, 2009)	

Alati i digitalne
tehnologije za
prikupljanje i
digitalno zapisivanje
podataka o napretku
učenika

PREDNOSTI I
NEDOSTATCI ALATA I
DIGITALNIH
TEHNOLOGIJA ZA
PRIKUPLJANJE I
DIGITALNO BILJEŽENJE
PODATAKA O
NAPRETKU UČENIKA



VAŠA ISKUSTVA



Imate li virtualnu učionicu u Loomenu?

Koju aktivnost na Loomenu najviše poznajete?

Vrste, funkcionalnosti,
oblici i načini uporabe
alata za praćenje i
vrednovanje u sustavu
Moodle

[https://loomen.carnet.hr/.](https://loomen.carnet.hr/)

Loomen

The logo for Loomen features the word "Loomen" in a bold, dark grey sans-serif font. Below the text is a horizontal bar with a multi-colored gradient, transitioning from green on the left to blue on the right.

Stari vijek

"Ča nije bija pametan ti stari rimski car
a ime mu je, sami znate, Dioklecijan,
palac je svoj sagradija da nije zna ni sam
na najlipšem dilu svita taman usrid Splita..."

Stihovima ovim uvodim vas u prvo poglavlje.

Čitajući stranice i odgovarajući na kratka pitanja naučit ćete o **povijesti grada Splita** podno brda Marjana.



Stari vijek



- ZADATAK - Opiši Dioklecijanove podrumne



Proširi svoje znanje o caru Dioklecijanu



Quiz - povijest Splita

TEST



Quiz - povijest Splita (kopija)



Srednji vijek



Interaktivna karta - Solin -



Novi vijek



Ljeto u Dioklecijanovoj palači.



Naziv testa



Procjena crteža

RADIONICA

U ovoj radionici međusobno ćete procjenjivati crteže.

U prvoj fazi svoj crtež ćete predati kao slika, a u drugoj fazi ćete odgovarati na pitanja i tako međusobno procijeniti crteže.



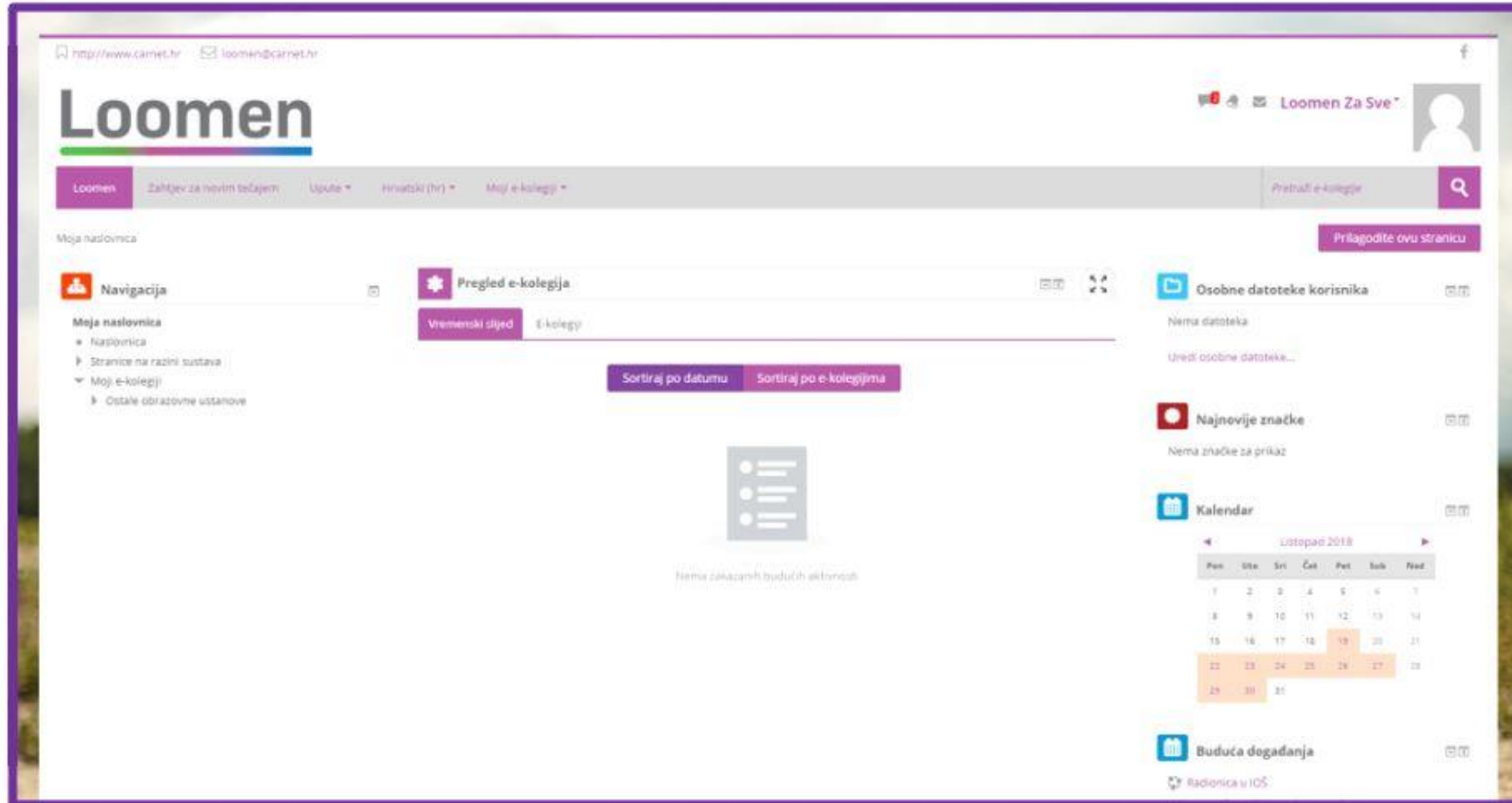
Životinje

H5P

AKTIVNOSTI ZA PRAĆENJE I VREDNOVANJE

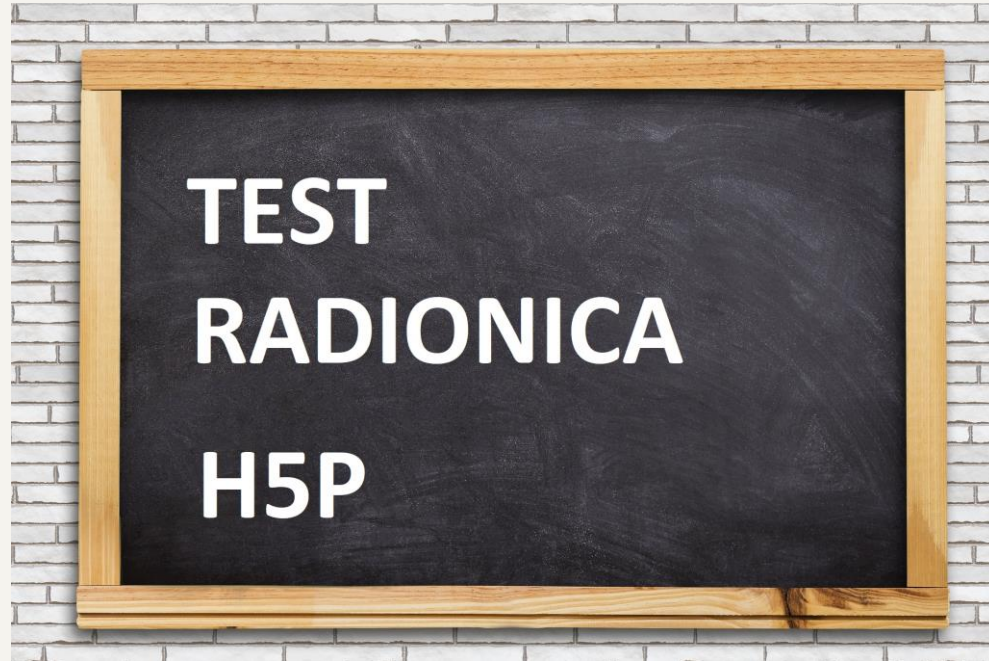
VJEŽBA 1

PRIJAVA NA Loomen



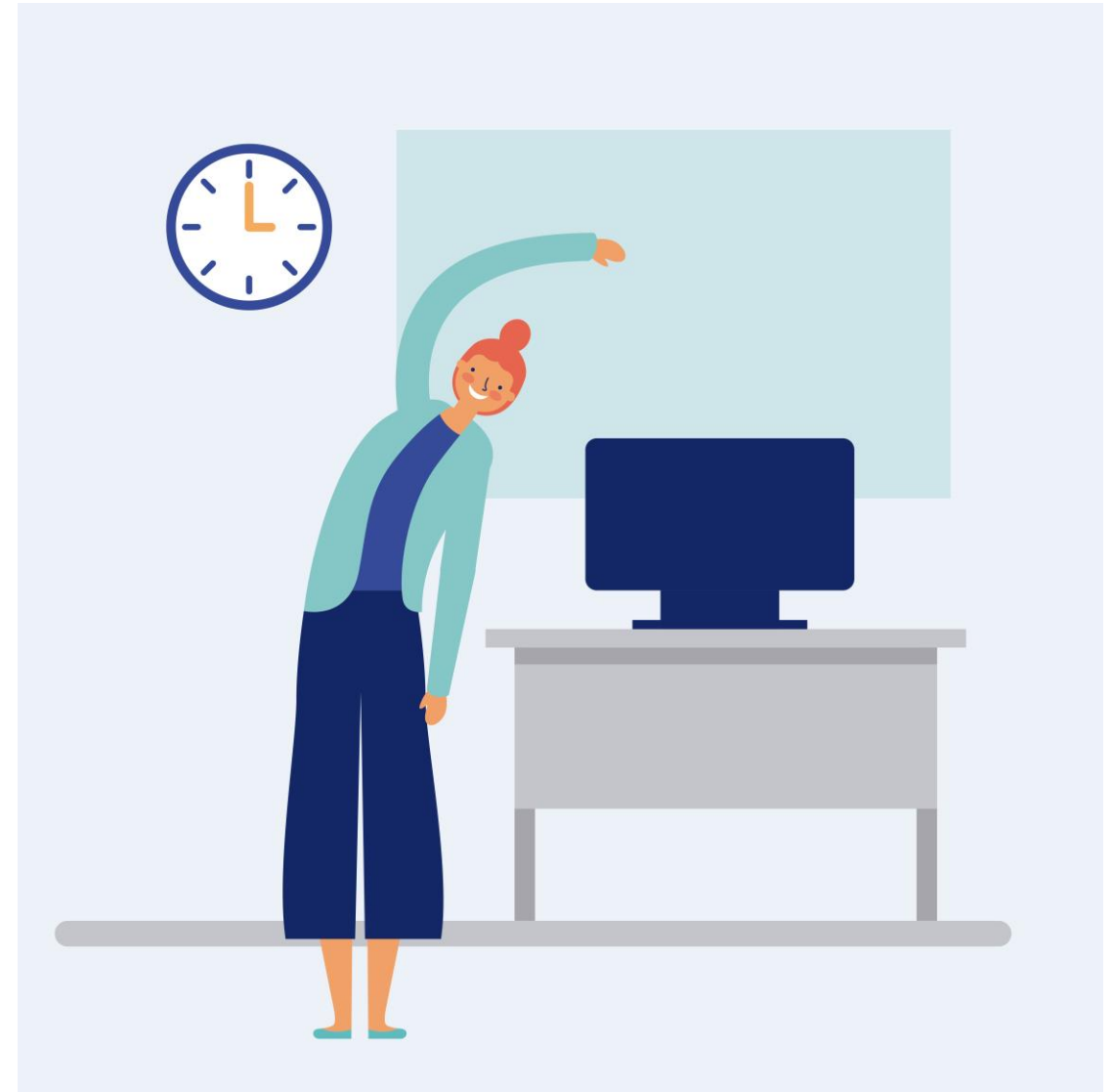
Prijavite se na e-tečaj predavača
kratka poveznica

VJEŽBA 2



1. grupa: Izradite test u Loomenu
2. grupa: Izradite radionicu u Loomenu
3. grupa: Izradite/dodajte H5P u Loomen

Pauza
10 minuta



Izvor: www.freepik.com

VJEŽBA 3

U dodijeljenim digitalnim uradcima riješite zadatke.

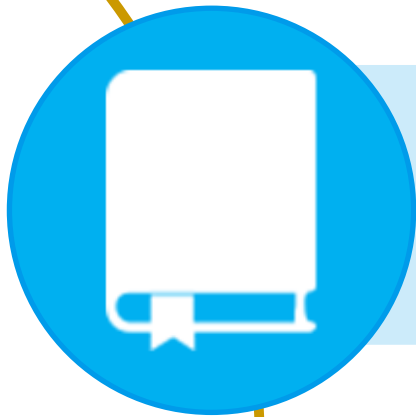


<https://pixabay.com/illustrations/portable-hands-coffee-smart-phone-5360531/>

Ponovimo

Na radionici smo:

1. se koristili alatima za praćenje i vrednovanje učenika u Moodleu
2. analizirali i koristili se alatima za procenjivanje znanja u Moodleu.



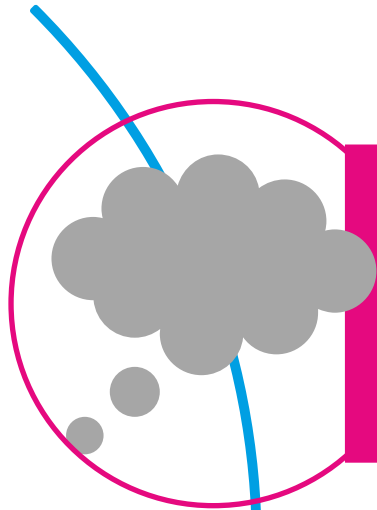
CARNET-ov priručnik

- ❖ ["Praćenje i vrednovanje u Moodleu"](#)



Multimedijalni sadržaji

- ❖ ["Kako vrednovati u sustavu Moodle?"](#)
- ❖ ["Kako kreirati Test u Moodleu?"](#)



Evaluacija radionice

[Poveznica na upitnik](#)

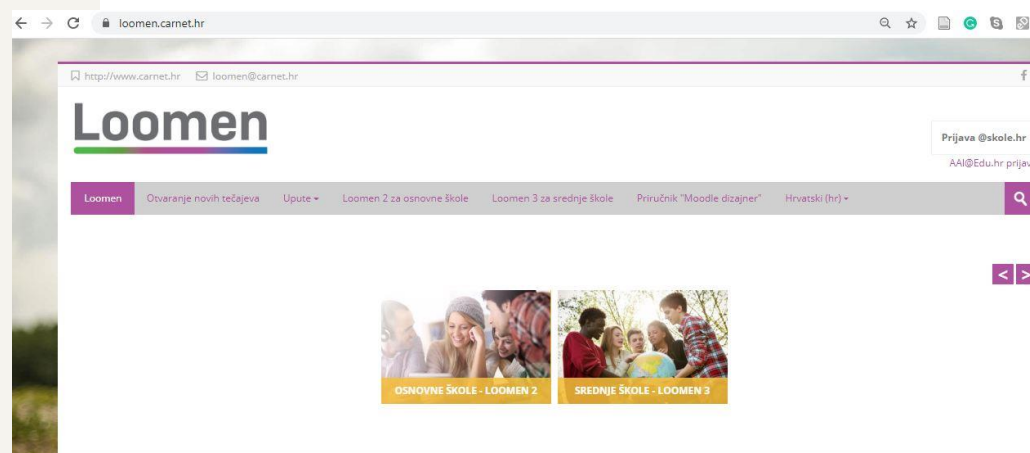


Potvrde o sudjelovanju
u aplikaciji za prijavu
(EMA)

PITANJA?

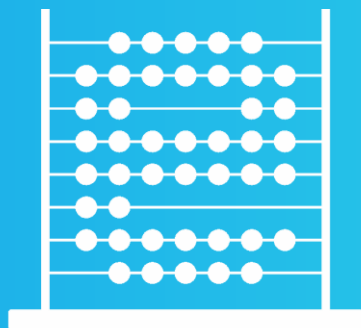


<https://pixabay.com/illustrations/question-question-mark-1500086/> (21. 8.2020.)



Kontakt edukacije u e-Škole projektu:
e-skole-edukacija@skole.hr

CARNET-ova korisnička podrška:
helpdesk@skole.hr



e-Škole

RAZVOJ SUSTAVA
DIGITALNO ZRELIH ŠKOLA

(II. FAZA)

Projekt je sufinancirala Europska unija iz europskih strukturnih i investicijskih fondova.
Više informacija o EU fondovima možete naći na web stranicama Ministarstva regionalnoga razvoja
i fondova Europske unije: www.strukturnifondovi.hr

**Sadržaj ovog materijala isključiva je odgovornost Hrvatske akademske i istraživačke mreže -
CARNET.**

Kontakt: Hrvatska akademska i istraživačka mreža – CARNET | Josipa Marohnića 5, 10000 Zagreb
Tel.: +385 1 6661 616 | www.carnet.hr



Ovo djelo je dano na korištenje pod licencom Creative Commons
Imenovanje-Nekomercijalno-Dijeli pod istim uvjetima
4.0 međunarodna.